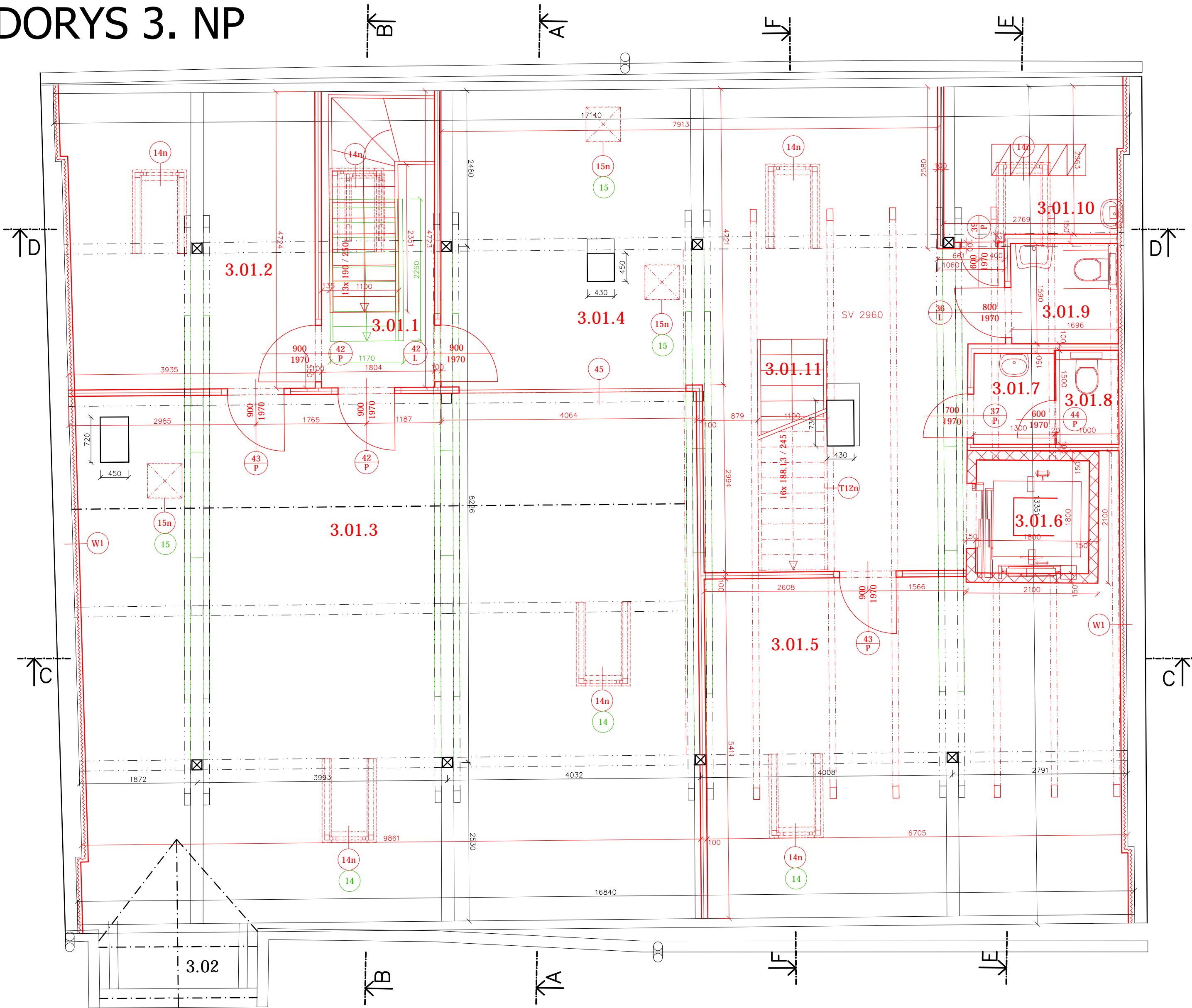


PŮDORYS 3. NP



LEGENDA MÍSTNOSTÍ 3. NP

OZN.	MÍSTNOST (PROSTOR)	PLOCHA (m2)	PODLAHA			STĚNY			STROP			POZNÁMKA
			NÁŠLAP.VRSTVA	OZN.	VZNIK	POVRCH	OZN.	VZNIK	POVRCH	OZN.	VZNIK	
3.01.1	CHODBA (PODESTA SCHODIŠTĚ)	2,9	škvárobeton, dřevěná podlaha - tvrdé dřevo	P5.3	50. léta 20. století	SDK příčky			SDK podhled			
3.01.2	SKLAD	18,6	škvárobeton, dřevěná podlaha - tvrdé dřevo	P5.3	50. léta 20. století	štuková omítka SDK příčky	ST		SDK podhled			
3.01.3	KONFERENČNÍ MÍSTNOST	82,7	škvárobeton, dřevěná podlaha - tvrdé dřevo	P5.3	50. léta 20. století	štuková omítka	ST		viditelná konstrukce krovu	ST	50. léta 20. století	
						SDK příčky prosklená stěna			SDK podhled			
3.01.4	CHODBA - EXPOZICE	53,5	škvárobeton, dřevěná podlaha - tvrdé dřevo	P5.3	50. léta 20. století	SDK příčky prosklená stěna			SDK podhled			
						štuková omítka	ST		viditelná konstrukce krovu	ST	50. léta 20. století	
3.01.5	EXPOZICE	36,3	škvárobeton, dřevěná podlaha - tvrdé dřevo	P5.3	50. léta 20. století	SDK příčky			SDK podhled dřevěný podhled			
						štuková omítka	ST					
3.01.6	VÝTAH	3,0				protiprašný nátěr						
3.01.7	PŘEDSÍŇ MUŽI	1,9	škvárobeton, keramická dlažba	P3.2	50. léta 20. století	SDK příčky laminátové příčky			SDK podhled			
						štuková omítka	ST					
3.01.8	WC MUŽI	1,5	škvárobeton, keramická dlažba	P3.2	50. léta 20. století	SDK příčky laminátové příčky			SDK podhled			
						štuková omítka	ST					
3.01.9	WC ŽENY, BEZBARIÉROVÉ WC	2,8	škvárobeton, keramická dlažba	P3.2	50. léta 20. století	SDK příčky			SDK podhled			
						štuková omítka	ST					
3.01.10	ŠATNA ZAMĚŠTNANCI	6,8	škvárobeton, keramická dlažba	P3.2	50. léta 20. století	štuková omítka SDK příčky	ST		SDK podhled			
3.01.11	SCHODIŠTĚ	4,0	dřevěné stupnice a podstupnice	P5.2								
3.02	KROV NAD ARKÝŘEM	2,4	dřevěná prkna, zásyp, dřevěná podlaha - tvrdé dřevo	P5.3	50. léta 20. století	režné cihelné zdivo štítu - oprava spar	ST	50. léta 20. století	SDK podhled			

Upozornění:
- popis vzniku konkrétních konstrukcí a povrchů je v této tabulce zjednodušený, podrobněji viz SHP (J. Anderle, 2017) a Restaurátorský průzkum malířských a omítkových vrstev (Z. Novotný, 2019)

LEGENDA:	
ST	stávající konstrukce podlah
xxx	černě popsané položky jsou stávající
xxx	červeně popsané položky jsou nově navržené
xxx	zeleně popsané položky jsou bourané, odstraněné

LEGENDA

- STÁVAJÍCÍ KONSTRUKCE
- BOURÁNÍ
- NOVÉ KONSTRUKCE
- KERAMICKÉ TVÁRNICE
- ZDIVO Z CIHEL PLNÝCH
- PÓROBETONOVÉ TVÁRNICE
- KAMENNÉ ZDIVO
- BETONOVÉ BEDNÍČÍ DÍLCE
- SÁDROKARTONOVÉ KONSTRUKCE POŽÁRNÍ ODOLNOST DLE PBŘS

TMS
PROJEKT

ING. JIŘÍ TREYBAL
DUŠKŮV 389
386 01 STRAKONICE
IČ: 103 14 326

Doručovací adresa:
ŽITKOVA 312
386 01 STRAKONICE
tel. 383 324 552, 603 507 541

Paré:

Stupeň: DOKUMENTACE PRO STAVEBNÍ POVOLENÍ A PRO PROVEDENÍ STAVBY

Akce: MĚŠTANSKÝ DŮM
NA NÁM. REPUBLIKY Č.P. 6 HORNÍ SLAVKOV
- STAVEBNÍ ÚPRAVY PRO MUZEUM

Datum: 08/2020
Zakázka číslo: 684

Investor: MĚSTO HORNÍ SLAVKOV
DLOUHÁ 634/12, 357 31 HORNÍ SLAVKOV

Návrh: ING. JIŘÍ TREYBAL
treybal.st@seznam.cz

Objekt: SO 01 MĚŠTANSKÝ DŮM
Oddíl: ARCHITEKTONICKO STAVEBNÍ ČÁST

H.I.P.: ING. JIŘÍ TREYBAL
treybal.st@seznam.cz

Obsah: PŮDORYS 3. NP

Zodp.proj: ING. JIŘÍ TREYBAL
Vypracoval: ING. JIŘÍ TREYBAL

Měřítko: 1 : 50
Formát: 4 x A4

Č.výkresu: 3